

LIDWIL

ZENTRAL & FLEXIBEL







INDIVIDUELLE GEWERBEFLÄCHEN

Sie haben die Wahl! Bestimmen Sie Ihre Wunschgrösse an Gewerbefläche und bauen Sie Trennwände beliebig ein. Dank tragenden Säulen lässt sich die moderne Gewerbefläche flexibel erweitern und umgestalten. Schalldichte Fenster schützen vor dem Lärm der Autobahn, Kantonsstrasse und Eisenbahn.

Dank der zeitgenössischen Infrastruktur können Sie ohne hohe Investition starten. Ihnen stehen Warenlifte, Aufenthaltsräume und Nasszellen zur Gemeinschaftsnutzung zur Verfügung.

PERSÖNLICHE AKZENTE SETZEN

Da es sich um einen Rohbau handelt, stehen Ihnen beinahe unbegrenzte Optionen zur Verfügung. Ob Sie nun einen individuellen Bodenbelag wählen oder mit dem bestehenden zufrieden sind, Sie eine eigene Nasszelle einbauen oder ob Sie die Fläche in mehrere Räume aufteilen, ist Ihnen überlassen. Gerne beraten wir Sie zu Ihren Möglichkeiten.

MATERIAL

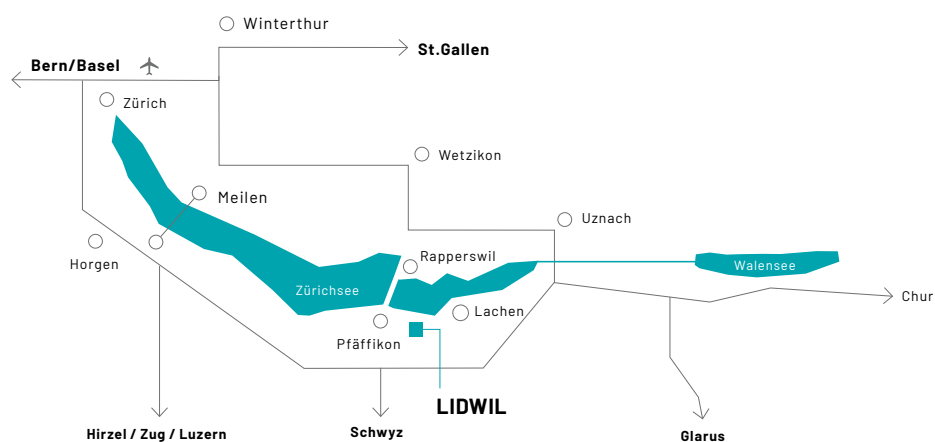
Bei der Architektur wurde auf nachhaltiges, regionales Material geachtet, welches sich für den Gewerbebau bestens eignet.



SEHEN UND GESEHEN WERDEN

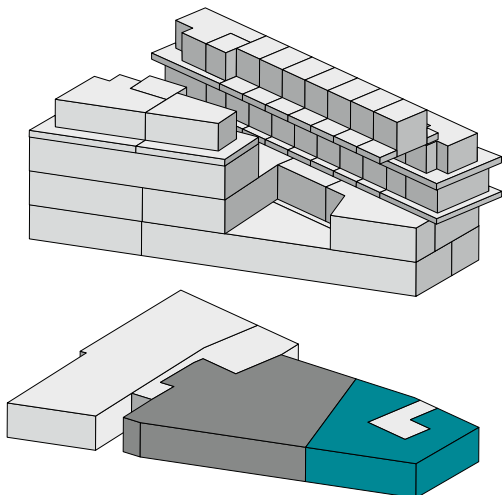
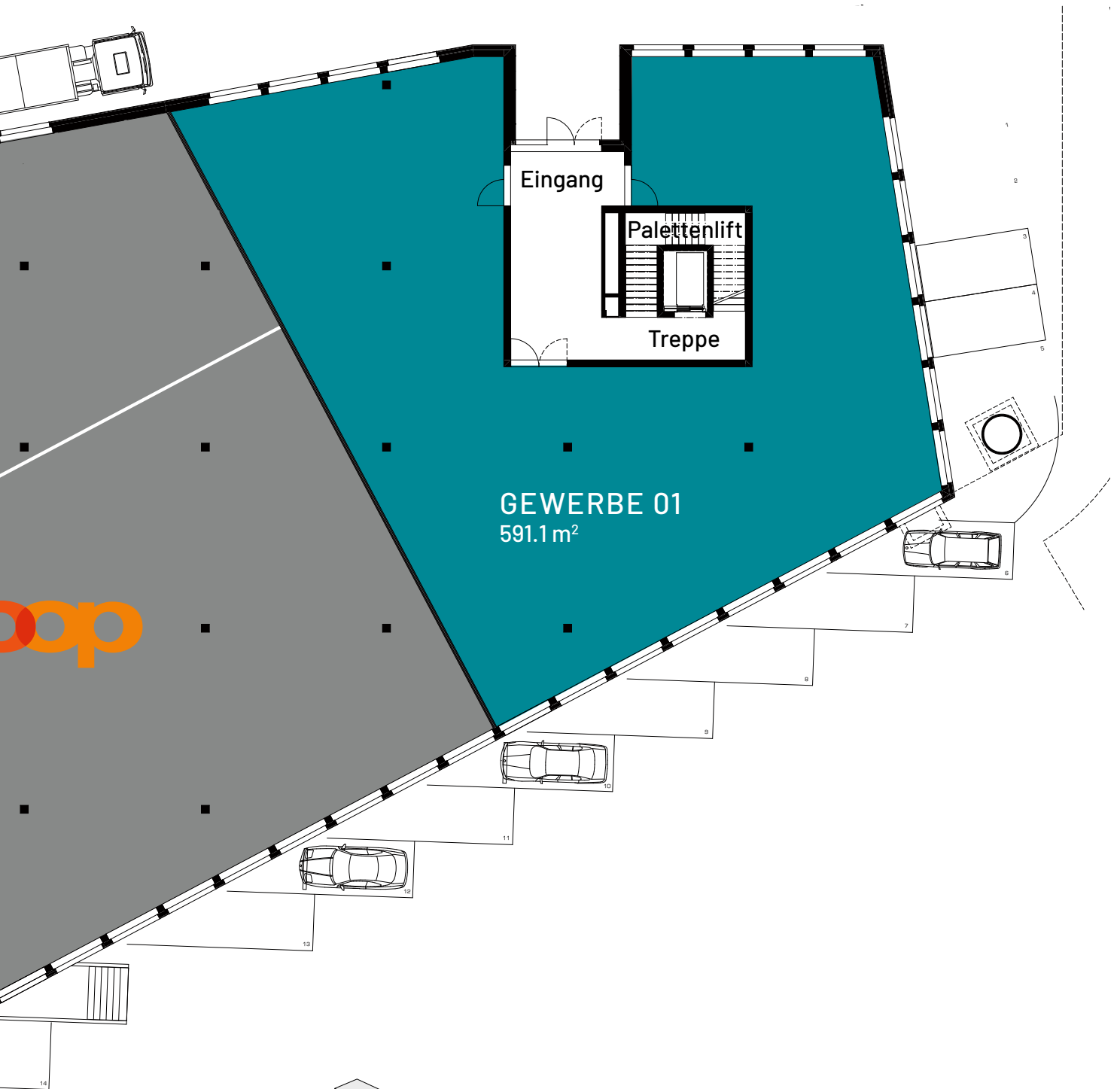
Das Gebäude Lidwil ist in jeglicher Beziehung ein Hingucker. Nicht nur die einzigartige Architektur zieht alle Blicke auf sich, sondern auch die grossen Schaufenster können dank der zentralen Lage von der Autobahn, von der Kantonsstrasse und von der Eisenbahn aus gesehen werden. Der Standort in Altendorf mit Blick auf den Zürichsee verspricht eine hohe Sichtbarkeit und eine perfekte verkehrstechnische Anbindung.

Lidwil
Zürcherstrasse
CH-8852 Altendorf



TALBACHSTRASSE





ERDGESCHOSS

Massstab 1:250

Gewerbe 01	591.1m ²
coop	vermietet

DIE FLÄCHEN SIND FLEXIBEL VERÄNDERBAR!

Mietpreis ab CHF 240/m² pro Jahr.

TALBACHSTRASSE



GEWERBE 103
353.3 m²

Eingangshalle

Palettenlift

Treppe

Palettenlift

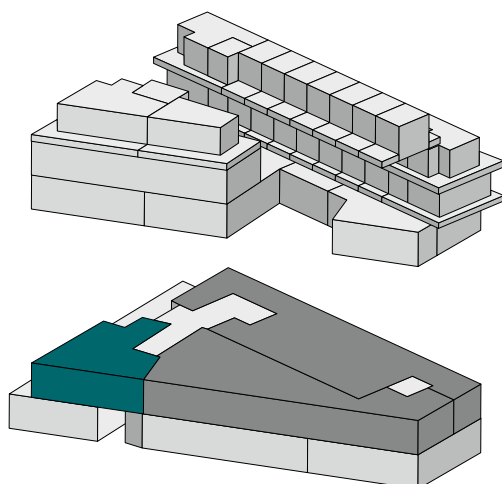
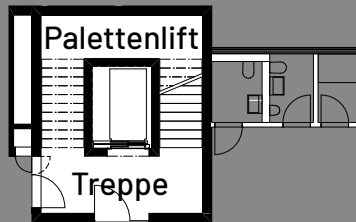
Treppe

H
B
Sa

lumimart

HUG
BAUSTOFFE AG

Einheitlich- und Plattenaustellung



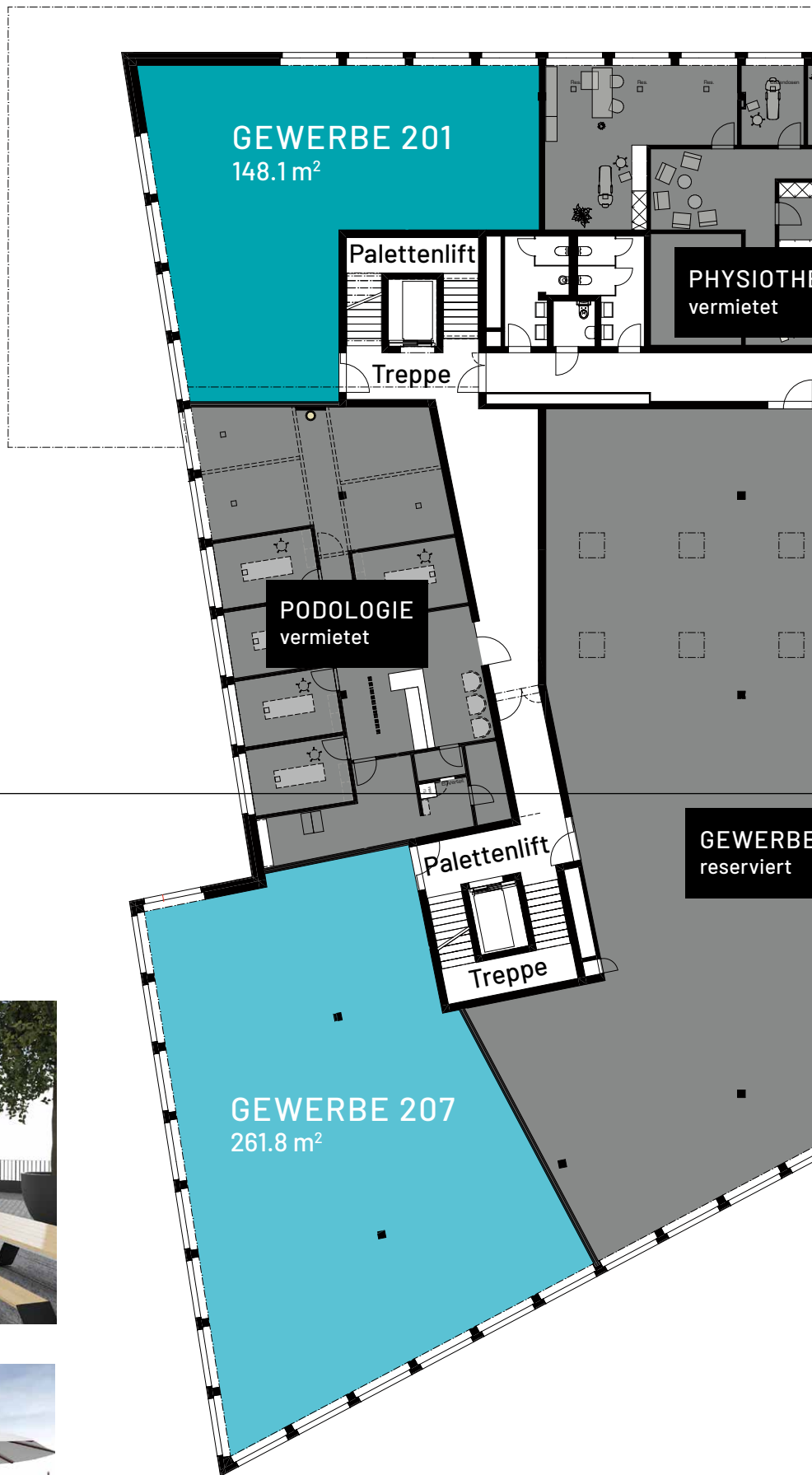
1. OBERGESCHOSS

Massstab 1:250

lumimart	vermietet
HUG Baustoffe	vermietet
Gewerbe 103	353.3m ²

DIE FLÄCHEN SIND FLEXIBEL VERÄNDERBAR!

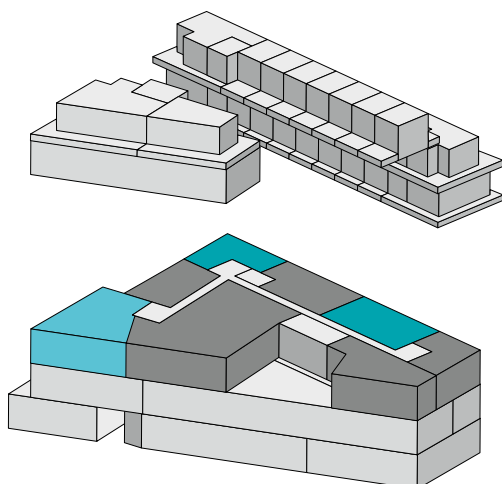
Mietpreis ab CHF 240/m² pro Jahr.





2. OBERGESCHOSS

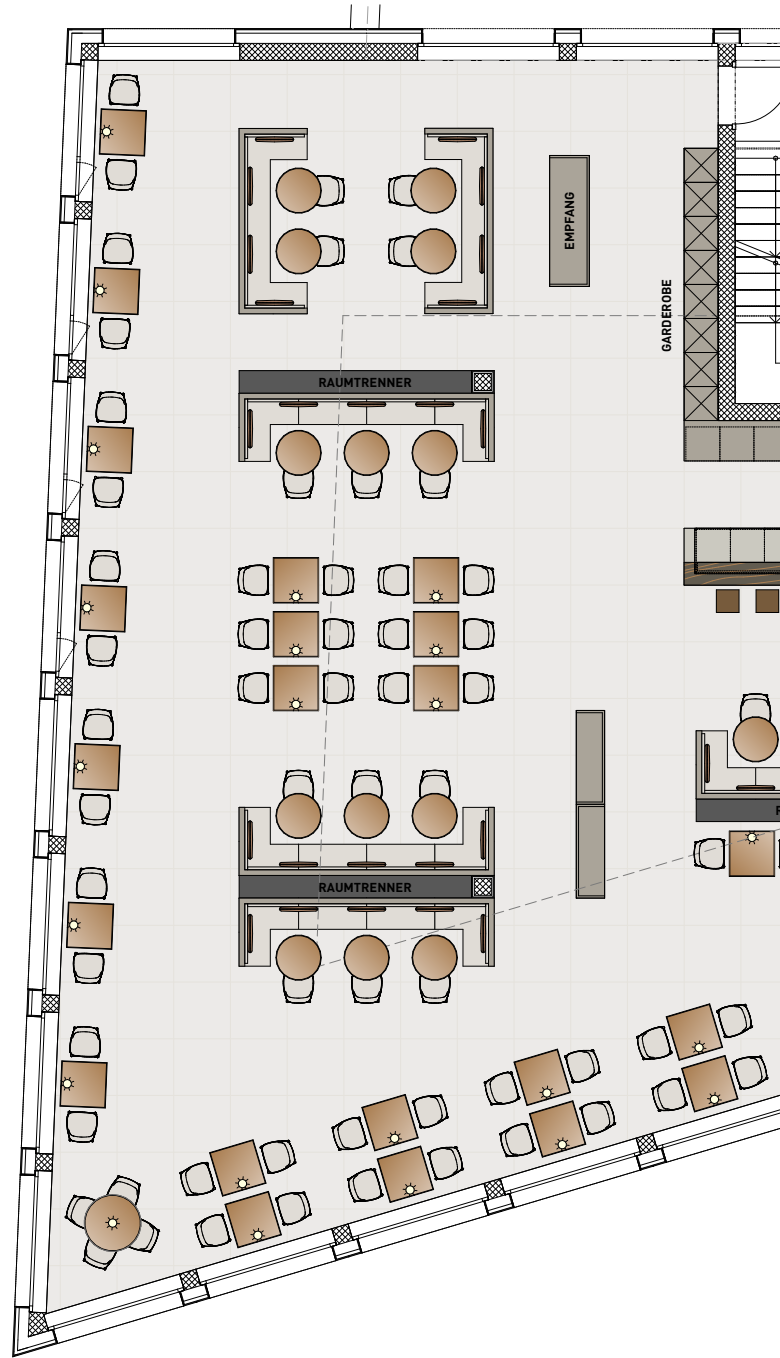
Massstab 1:250

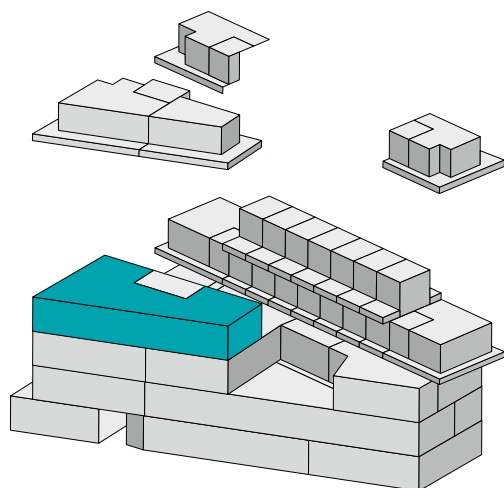
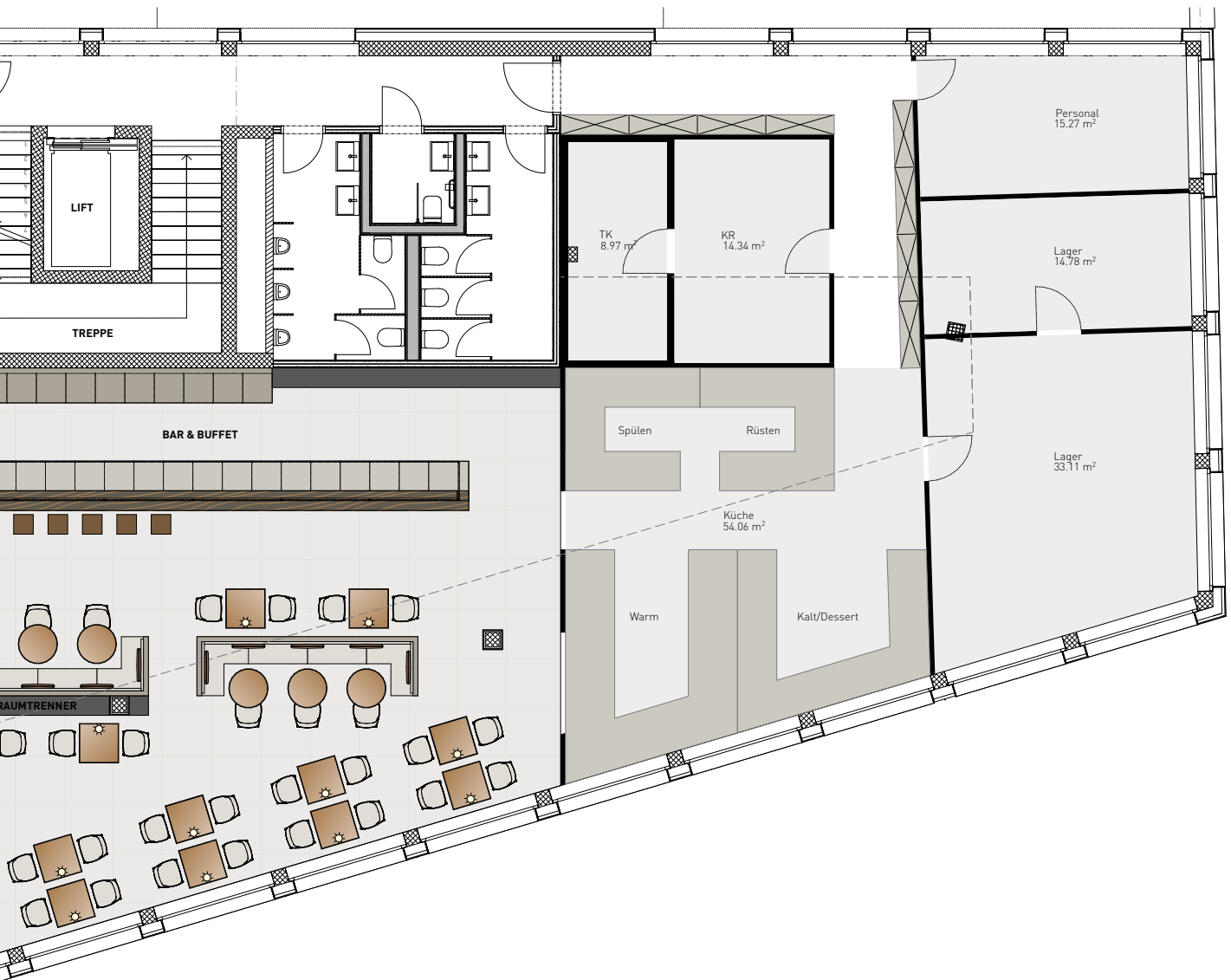


Gewerbe 201	148.1m ²
Physiotherapie	vermietet
Gewerbe 203	234.5m ²
Gewerbe 204	reserviert
Gewerbe 205	reserviert
Gewerbe 206	reserviert
Gewerbe 207	321.6m ²
Podologie	vermietet

DIE FLÄCHEN SIND FLEXIBEL VERÄNDERBAR!

Mietpreis ab CHF 240/m² pro Jahr.





3. OBERGESCHOSS

Masstab 1:150

Gewerbe 301 (Restaurant)

526.1m²

DIE FLÄCHEN SIND FLEXIBEL VERÄNDERBAR!

Mietpreis ab CHF 240/m² pro Jahr.



FACTS ZUR GEWERBEFLÄCHE

FLEXIBILITÄT DANK ROHBAU

Die Gewerbefläche kann ohne weitere grossen Investitionen bezogen werden, einzig die Elektrizität muss zusätzlich ergänzt werden. Dank tragenden Säulen können die Flächen individuell erweitert und begrenzt werden.

WARENLIFT & ANLIEFERUNG

Mittels zentraler Anlieferung, Raum für allgemeinen Warenumschlag und grosszügiger Warenlifte kann die Ware problemlos angeliefert werden.

NASSZELLEN & GEMEINSCHAFTSRÄUME

Diverse Nasszellen sowie eine Terrasse und ein Aufenthaltsraum stehen zur Gemeinschaftsnutzung zur Verfügung.

PARKING

Es gibt eine Tiefgarage und Aussenparkplätze. Die Tiefgaragenplätze können fix oder als Sharing Lösung gemietet werden. So können eine optimale Auslastung der Parkplätze sowie attraktive Preise garantiert werden.

REGIONALITÄT & NACHHALTIGKEIT

Es wurde ausschliesslich Schweizer Holz verwendet. Bei der Auswahl der Handwerker wurde vor allem auf die Regionalität Rücksicht genommen.

MIETPREIS

Der Mietpreis variiert pro Flächengrösse und Lage. Grundsätzlich kann von einem Preis ab CHF 240 pro Quadratmeter pro Jahr ausgegangen werden.

VERKEHRSANBINDUNG

Die Bahnhöfe Pfäffikon SZ und Altendorf sind nur wenige Fahrminuten entfernt. Die Bushaltestelle Lidwil ist in unmittelbarer Nähe sowie auch die Autobahnausfahrt Pfäffikon SZ, welche nur 1km vom Gebäude entfernt liegt. Schalldichte Fenster schützen vor Lärm.

WOHNUNGEN

In den obersten beiden Etagen befinden sich insgesamt sieben 3½-Zimmer-Maisonette-Wohnungen, zwei 4½-Zimmer-Wohnungen, zwei 3½-Zimmer-Wohnungen und zwei 2½-Zimmer-Wohnungen.

WIR BERATEN SIE GERNE

VERMIETUNG

ZZ-GU AG

Zürcherstrasse 64
8852 Altendorf
T +41 55 451 07 77
www.zz-gu.ch

ARCHITEKTUR

marty architektur ag

MARTY ARCHITEKTUR AG
Zürcherstrasse 62
8852 Altendorf

GENERALUNTERNEHMUNG



ZZ-GU AG

Zürcherstrasse 64
8852 Altendorf

EIGENTÜMER

DUB VERDI IMMOBILIEN GMBH

Riedisfeld 3
6463 Bürgeln



MÖGLICHE PARTNER FÜR INNENGESTALTUNG

Interiordesign

STUDIO MARCO DI PAOLO

Einrichtungskonzept

A M B I E N T E
EINRICHTUNGSKONZEPTE AG